

CHISON
Value Beyond Imaging



Zdefiniuj na nowo przyszłość przenośnych ultrasonografów

SonoAir

by CHISON



www.chison.com

[Ultra Przenośny]



2.1Kg

26mm



- Najlżejszy i najcieńszy przenośny ultrasonograf na świecie
ultra lekki aparat 2,1kg i 26mm grubości
- Aluminiowa obudowa gwarantująca trwałość i solidność aparatu



Ultra użytkowy

- Aż 4 porty do podłączania głowic ultrasonograficznych bez konieczności posiadania stacji dokującej i innych urządzeń peryferyjnych.



Ultra dotykowy

- 14,1 calowy ekran dotykowy, responsywny i płynny w użyciu.
- Przeciągnij lub powiększ aby zoptymalizować obraz.
- Wbudowany gładzik pozwala na łatwiejsze wykonywanie codziennych badań.
- Unikalny identyfikator dotykowy, silna ochrona prywatności i bezpieczeństwa danych pacjentów.



Ultra elastyczny

- Jeden system, a wiele możliwości.



- Dedykowany wózek o małych rozmiarach, regulowanej wysokości oraz dużej mobilności.



Ultra szybki

- 25s do włączenia.
- 3s, aby wyłączyć.
- 3s, aby wybudzić.
- Najnowszy dysk SSD (128G).



Przyjazny środowisku



- Praca na baterii: 180 minut ciągłych badań.
- 36 godzin w trybie gotowości.
- Wyższa integracja, niższe zużycie energii.

Ultra użytkowy

- Innowacyjny interfejs **3D**, zaprojektowany z myślą o wygodzie użytkownika.
- Jeszcze bardziej intuicyjny sposób na wydajniejszą pracę.



Szerokie zastosowanie



◀ Praktyka ogólna



◀ Anestezjologia



◀ Dostęp naczyniowy



◀ Fizjoterapia



◀ Intensywna terapia



◀ Inne POC



SonoAir **by CHISON**



Sztywna torba z wewnętrznym organizery na głowice, system, zasilacz i żel



głowica liniowa
7L: 7,5 MHz



głowica konweksowa
3C: 3,0 MHz



głowica mikro
konweksowa
6MC: 6,0MHz

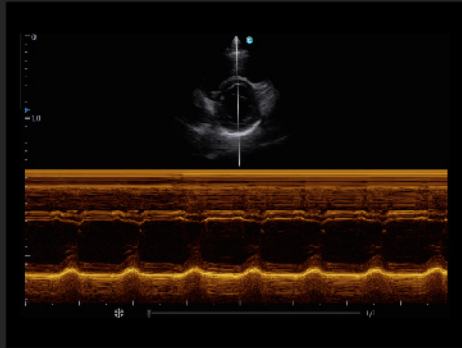


głowica sektorowa
3S: 2,5 MHz

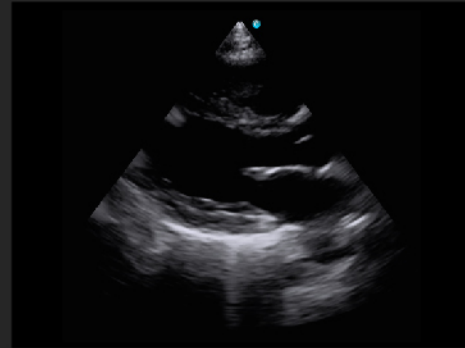


głowica endowaginalna
6E: 6,0MHz

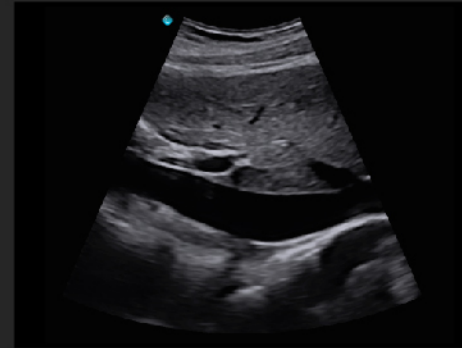
Najwyższa wydajność pracy i ustawienia dające maksymalną pewność diagnostyczną



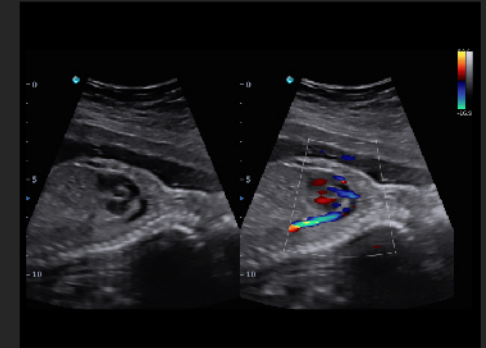
Obrazowanie serca oś krótka tryby B/M



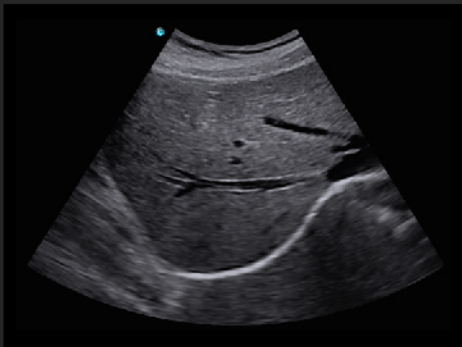
Obrazowanie serca oś długa tryb B



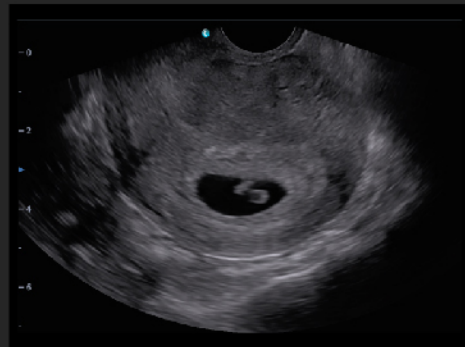
Kontrastowy obraz IVC tryb B



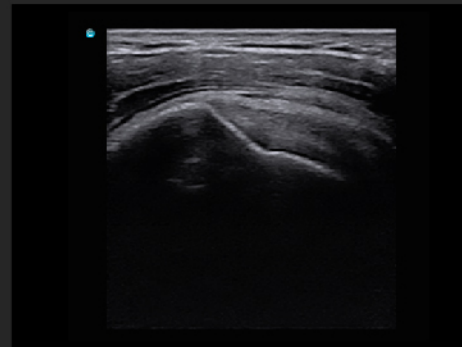
Obrazowanie serca płodu tryby B/BC



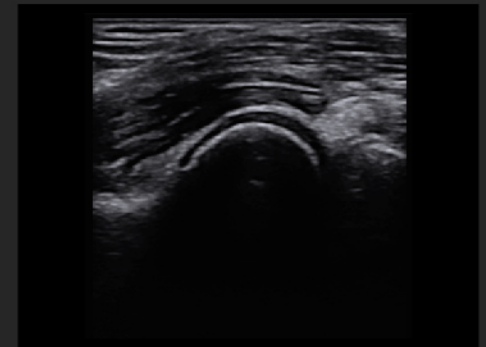
Obrazowanie jamy brzusznej tryb B



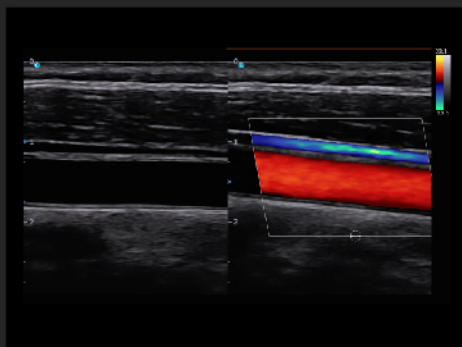
Obrazowania położnicze pęcherzyka
płodowego tryb B



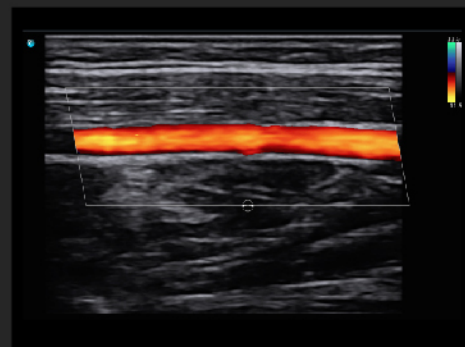
Układ mięśniowo szkieletowy tryb B



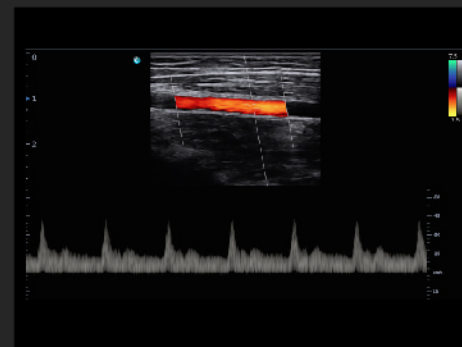
Obwodowy układ nerwowy tryb B



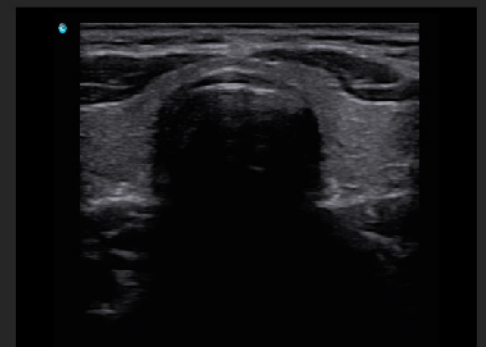
Kompleks Intima Media tryby B/BC



Tętnica łokciowa tryby B/C



Tętnica łokciowa tryby B/C/PW



Obrazowanie tarczycy tryb B

CHISON
Value Beyond Imaging



CHISON Medical Technologies Co., Ltd.

WhiteMed Sp.z o.o Al. Jerozolimskie 200 lok.137 02-486 Warszawa tel. 728 656 410

Zastrzegamy sobie prawo do wprowadzania zmian w niniejszym katalogu bez uprzedniego powiadomienia.
Skontaktuj się z naszym lokalnym dealerem w celu uzyskania najlepszych informacji.